

# SALON BABETTE



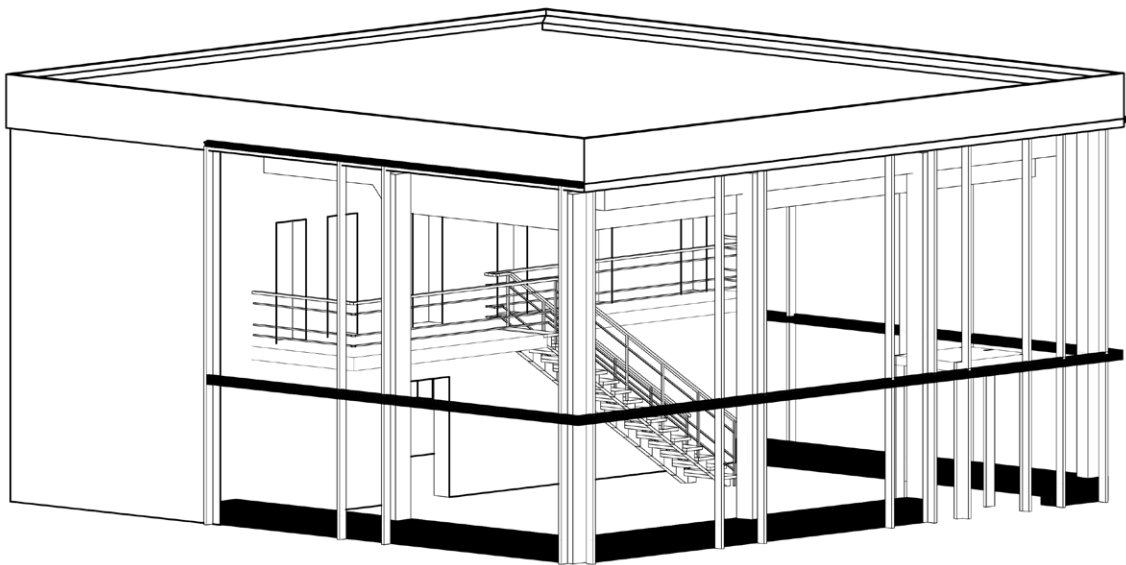
Bundesarchiv, Bild 183-C0422-0005-00 | Foto: Brüggmann, Eva | 22. April 1964

## DIE KLEINE SCHWESTER DES CAFE MOSKAU

**Salon Babette**  
Karl-Marx-Allee 36  
10178 Berlin  
[www.salonbabette.com](http://www.salonbabette.com)

Fon: +49.30.470 807 77  
[event@salonbabette.com](mailto:event@salonbabette.com)

## EVENTFLÄCHEN



Als einer von fünf Ladenbauten wurde der ehemalige Kosmetiksalon „Babette“, welcher ebenso wie das Cafe Moskau ein Entwurf des Architekten Josef Kaiser ist, zu Beginn der 1960er Jahre errichtet. Während die vier weiteren Ladenbauten entlang der Karl-Marx-Allee in ihrem Baukörper und der Architektur gleich waren, so wurde der Salon „Babette“ architektonisch dem Cafe Moskau zugeordnet.

Das lichtdurchflutete Erdgeschoss diente damals als Verkaufsraum für Pflegeprodukte und 5 Behandlungszimmer im Obergeschoss wurden für kosmetische Anwendungen genutzt. Mittig im Raum befand sich die Treppe, welche die Verbindung zwischen dem Erdgeschoss und der Empore darstellte.

Das Dach des Salon „Babette“ wurde einst durch Lichtwerbung nach Entwürfen von Professor Wittkugel geschmückt und war somit Teil der einheitlichen Sichtwerbung der Allee. Unverkennbar für das Baudenkmal ist die 270° große Glasfassade und der kubische Baukörper.



## EVENTFLÄCHEN

Künftig wird die Fläche **Madona (Erdgeschoss)** als multifunktionaler Raum zur Verfügung stehen. Zugänglich durch den Eingang an der Karl-Marx-Allee, mit einer festen Bar, direktem Zugang zum Catering-Backbereich sowie vorhandenen Bühnenpodest.

Der Raum **Elva (Obergeschoss)** wird ein kleiner Meeting-, Workshop- bzw. zweiter Veranstaltungsraum und über die Treppe erreichbar sein.

Beide Etagen werden mit einer Grundausstattung an veranstaltungstechnischem Equipment sowie mit funktionalem Mobiliar ausgestattet sein.

Im Erdgeschoss werden ein Catering-Backbereich sowie ein barrierefreies WC zu finden sein, während sich die regulären WC-Räume im Kellergeschoss befinden werden.

Der Salon Babette kann sowohl separat als auch als Ensemble mit dem Cafe Moskau angemietet werden.

Der Wechsel zwischen den Gebäuden erfolgt über den Fussweg an der Karl-Marx-Allee, einen internen Durchgang gibt es nicht.

## MAßE & BESTUHLUNGSVARIANTEN

LOCATION	FLÄCHE	RAUMHÖHE	PARTY	THEATER- BESTUHLUNG	PARLA.- BESTUHLUNG	LISTENPREIS PRO TAG*
<b>gesamte Location</b>	<b>126 m<sup>2</sup></b>		<b>199</b>	<b>60</b>	<b>78</b>	<b>5.500 €</b>
<b>Madona</b> (Erdgeschoss)	95 m <sup>2</sup>	5,30 m		60	40	
<b>Elva</b> (Obergeschoss)	45 m <sup>2</sup>	2,78 m		45	30	

Die angegebenen Bestuhlungszahlen sind Richtwerte und können je nach Art und Umfang des Konzeptes sowie des Stuhl- und Tischmodells und des Bühnen- und Techniksetups abweichen. Alle Preise verstehen sich zuzüglich Mehrwertsteuer. Zusätzlich fallen Kosten für Strom, Wasser, Personal sowie Reinigung an. Die Nutzung des Internet (10 Mbit/s) ist im Mietpreis enthalten. Alle Maßangaben sind ohne Gewähr und sind vor Ort zu prüfen.

\*Für Auf- und Abbautage werden 50% des Listenpreises berechnet.

## KONTAKT UND PARTNER

### LOCATION

Salon Babette  
Karl-Marx-Allee 36  
10178 Berlin

### OFFICE

Cafe Moskau GmbH  
Milastraße 2  
10437 Berlin

### ANFRAGEN, BESICHTIGUNGEN, EVENTORGANISATION

Sales Team  
Fon +49.30.470 807 77  
event@cafemoskau.com

### PRODUKTIONSTECHNISCHE FRAGEN

Produktions Team  
Fon +49.30.470 809 00  
produktion@cafemoskau.com

### HAUSSICHERHEIT

FSB-Security - Jörn Ullmann  
joern.ullmann@fsb-security.com

### AUSSTATTUNG

Party Rent Berlin  
Nora Ramm  
Fon +49.30.200 061 513 7  
noraramm@partyrent.com

### LICHT & TONTECHNIK

AMBION GmbH  
Mathias Kaminski  
Fon +49.30.726 278 412 3  
kaminski@ambion.de

### CATERING

Für den Salon Babette arbeiten wir zukünftig mit einem Caterer zusammen, welcher ein spezielles Speisenkonzept für die Location konzipiert hat. Zum jetzigen Zeitpunkt können wir noch keine weitergehenden Informationen teilen, aber werden baldmöglich mehr bekanntgeben.

Gerne stehen Ihnen weiterhin unsere preferred Catering-Partner des Cafe Moskau zur Verfügung und erstellen ein maßgeschneidertes Speisenkonzept für Ihre Veranstaltung.

## LAGE UND ANFAHRT



Der Salon Babette liegt zentral in Berlin-Mitte, neben dem Cafe Moskau, fünf Minuten Fußweg vom Alexanderplatz und am U-Bahnhof Schillingstraße.

### ÖFFENTLICHE VERKEHRSMITTEL

Ab Alexanderplatz: U5, eine Station bis Schillingstraße

Vom Hauptbahnhof: S-Bahn S5 oder S7 bis S-Bahnhof Alexanderplatz, dann U5

Vom Flughafen Tegel (TXL): Bus TXL bis Alexanderplatz, dann U5

Taxi: Flughafen SXF 45 Minuten

### PARKFLÄCHEN

Es sind ausreichend öffentliche Parkplätze in unmittelbarer Umgebung vorhanden.