

SALON BABETTE



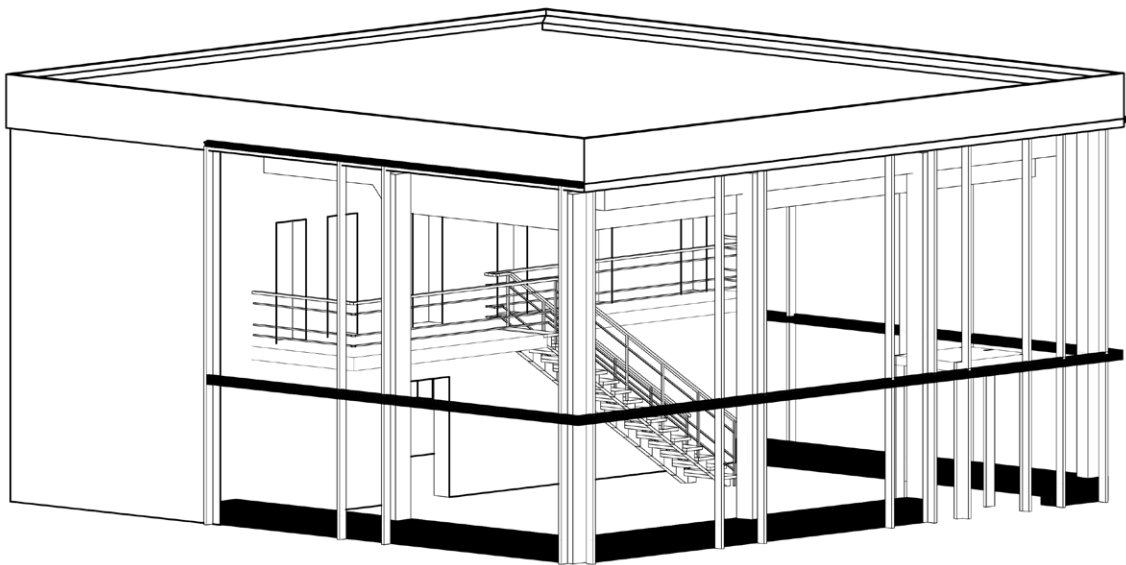
Bundesarchiv, Bild 183-C0422-0005-00 | Foto: Brüggmann, Eva | 22. April 1964

DIE KLEINE SCHWESTER DES CAFE MOSKAU

Salon Babette
Karl-Marx-Allee 36
10178 Berlin
www.salonbabette.com

Fon: +49.30.470 807 77
event@salonbabette.com

EVENTFLÄCHEN



Als einer von fünf Ladenbauten wurde der ehemalige Kosmetiksalon „Babette“, welcher ebenso wie das Cafe Moskau ein Entwurf des Architekten Josef Kaiser ist, zu Beginn der 1960er Jahre errichtet. Während die vier weiteren Ladenbauten entlang der Karl-Marx-Allee in ihrem Baukörper und der Architektur gleich waren, so wurde der Salon „Babette“ architektonisch dem Cafe Moskau zugeordnet.

Das lichtdurchflutete Erdgeschoss diente damals als Verkaufsraum für Pflegeprodukte und 5 Behandlungszimmer im Obergeschoss wurden für kosmetische Anwendungen genutzt. Mittig im Raum befand sich die Treppe, welche die Verbindung zwischen dem Erdgeschoss und der Empore darstellte.

Das Dach des Salon „Babette“ wurde einst durch Lichtwerbung nach Entwürfen von Professor Wittkugel geschmückt und war somit Teil der einheitlichen Sichtwerbung der Allee. Unverkennbar für das Baudenkmal ist die 270° große Glasfassade und der kubische Baukörper.



EVENTFLÄCHEN

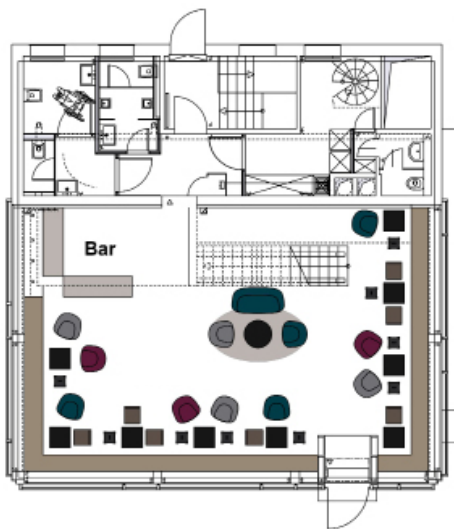
Künftig wird die Fläche **Madona (Erdgeschoss)** als multifunktionaler Raum zur Verfügung stehen und durch den Eingang an der Karl-Marx-Allee zugänglich sein. Ausgestattet mit modernem Mobiliar von Party Rent Berlin, einem Bartresen und einer technischen Grundausstattung von AMBION.

Der Raum **Elva (Obergeschoss)** wird mit einem TV-Gerät inkl. Lautsprechersystem, einem Konferenztisch für 12 Personen sowie einer kleinen Lounge versehen sein.

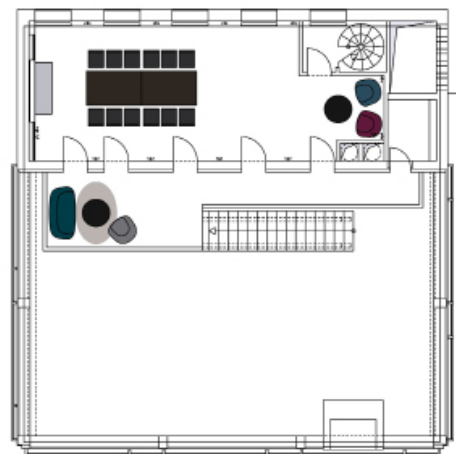
Der Salon Babette kann sowohl separat als auch als Ensemble mit dem Cafe Moskau angemietet werden.

Der Wechsel zwischen den Gebäuden erfolgt über den Fussweg an der Karl-Marx-Allee, einen internen Durchgang gibt es nicht.

Madona (Erdgeschoss)



Elva (Obergeschoss)



MA ß E & BESTUHLUNG SVARIANTEN

LOCATION	FLÄCHE	RAUMHÖHE	MAX. PAX	STANDARD SET-UP	REIHEN-BESTUHLUNG	LISTENPREIS PRO TAG*
gesamte Location	126 m²		199			5.500 €
Madona (Erdgeschoss)	73 m ²	5,30 m		50	55	
Elva (Obergeschoss)	37 m ²	2,70 m		14	35	
Galerie	16 m ²	2,70 m				

Das Standard Set-Up besteht aus dem auf der vorherigen Seite dargestellte Mobiliar inkl. der umlaufenden Sitzbänke.

Die oben genannten Bestuhlungszahlen sind Richtwerte und können je nach Art und Umfang des Konzeptes sowie des Stuhl- und Tischmodells und des Bühnen- und Techniksetups abweichen. Alle Preise verstehen sich zuzüglich Mehrwertsteuer. Zusätzlich fallen Kosten für Strom, Wasser, Personal sowie Reinigung an. Die Nutzung des Internet (10 Mbit/s) ist im Mietpreis enthalten. Alle Maßangaben sind ohne Gewähr und sind vor Ort zu prüfen.

*Für Auf- und Abbautage werden 50% des Listenpreises berechnet.

KONTAKT UND PARTNER

LOCATION

Salon Babette
Karl-Marx-Allee 36
10178 Berlin

OFFICE

Cafe Moskau GmbH
Milastraße 2
10437 Berlin

ANFRAGEN, BESICHTIGUNGEN, EVENTORGANISATION

Sales Team
Fon +49.30.470 807 77
event@cafemoskau.com

PRODUKTIONSTECHNISCHE FRAGEN

Produktions Team
Fon +49.30.470 809 00
produktion@cafemoskau.com

HAUSSICHERHEIT

FSB-Security - Jörn Ullmann
joern.ullmann@fsb-security.com

AUSSTATTUNG

Party Rent Berlin
Nora Ramm
Fon +49.30.200 061 513 7
noraramm@partyrent.com

LICHT & TONTECHNIK

AMBION GmbH
Mathias Kaminski
Fon +49.30.726 278 412 3
kaminski@ambion.de

CATERING

Für den Salon Babette arbeiten wir mit einem Caterer zusammen, welcher ein spezielles Speisenkonzept für die Location konzipiert hat. Sprechen Sie uns gerne an.

Gerne stehen Ihnen weiterhin auch unsere preferred Catering-Partner des Cafe Moskau zur Verfügung und erstellen ein maßgeschneidertes Speisenkonzept für Ihre Veranstaltung.

LAGE UND ANFAHRT



Der Salon Babette liegt zentral in Berlin-Mitte, neben dem Cafe Moskau, fünf Minuten Fußweg vom Alexanderplatz und am U-Bahnhof Schillingstraße.

ÖFFENTLICHE VERKEHRSMITTEL

Ab Alexanderplatz: U5, eine Station bis Schillingstraße

Vom Hauptbahnhof: S-Bahn S5 oder S7 bis S-Bahnhof Alexanderplatz, dann U5

Vom Flughafen Tegel (TXL): Bus TXL bis Alexanderplatz, dann U5

Taxi: Flughafen SXF 45 Minuten

PARKFLÄCHEN

Es sind ausreichend öffentliche Parkplätze in unmittelbarer Umgebung vorhanden.