

# SALON BABETTE



## DIE KLEINE SCHWESTER DES CAFE MOSKAU

Salon Babette  
Karl-Marx-Allee 36  
10178 Berlin  
[www.salonbabette.com](http://www.salonbabette.com)

Fon: +49.30.470 807 77  
[event@salonbabette.com](mailto:event@salonbabette.com)

## EVENTFLÄCHEN



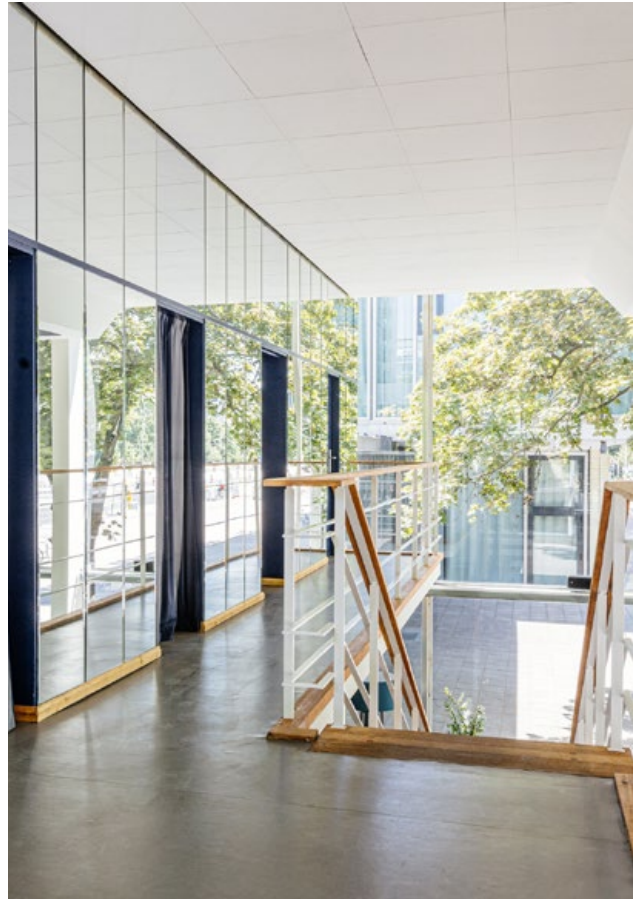
Als einer von fünf Ladenbauten wurde der ehemalige Kosmetiksalon „Babette“, welcher ebenso wie das Cafe Moskau ein Entwurf des Architekten Josef Kaiser ist, zu Beginn der 1960er Jahre errichtet. Während die vier weiteren Ladenbauten entlang der Karl-Marx-Allee in ihrem Baukörper und der Architektur gleich waren, so wurde der Salon „Babette“ architektonisch dem Cafe Moskau zugeordnet.

Das lichtdurchflutete Erdgeschoss diente damals als Verkaufsraum für Pflegeprodukte und 4 Behandlungszimmer im Obergeschoss wurden für kosmetische Anwendungen genutzt. Mittig im Raum befindet sich die Treppe, welche die Verbindung zwischen dem Erdgeschoss und der Empore bildet.

Das Dach des Salon „Babette“ wurde einst durch Lichtwerbung nach Entwürfen von Professor Wittkugel geschmückt und war somit Teil der einheitlichen Sichtwerbung der Allee. Unverkennbar für das Baudenkmal ist die 270° große Glasfassade und der kubische Baukörper.



## EVENTFLÄCHEN



Die Fläche **Madona (Erdgeschoss)** steht als multifunktionaler Raum mit einer Bar zur Verfügung und ist mit einem 84" Display sowie einer 2-Punkt Beschallungsanlage unseres Partners AMBION und modernem Mobiliar von Party Rent Berlin ausgestattet.

Der Raum **Elva (Obergeschoss)** ist als Konferenzraum beziehungsweise zusätzliche Eventfläche mit einem 74" Display sowie einer Soundbar, einem Konferenztisch für 12 Personen sowie einer kleinen Lounge ausgestattet.

Der Eingang befindet sich an der Karl-Marx-Allee.

Der Salon Babette kann sowohl separat als auch als Ensemble mit dem Cafe Moskau angemietet werden. Der Wechsel zwischen den Gebäuden erfolgt über den Fußweg an der Karl-Marx-Allee. Einen internen Durchgang gibt es nicht.

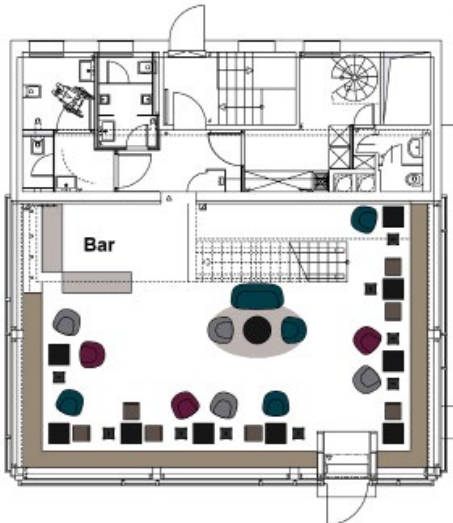
## BESTUHLUNGSVARIANTEN

LOCATION	FLÄCHE	RAUMHÖHE	MAX. PAX	STANDARD SET-UP	REIHEN- PARLAMENT-BESTUHLUNG	U-FORM* STUHLKREIS**	
<b>gesamte Location</b>	<b>126 m<sup>2</sup></b>		<b>150</b>				
<b>Madona (EG)</b>	73 m <sup>2</sup>	5,30 m		50	55	30	25*
<b>Elva (OG)</b>	37 m <sup>2</sup>	2,70 m		14	30		25**
Galerie	16 m <sup>2</sup>	2,70 m					

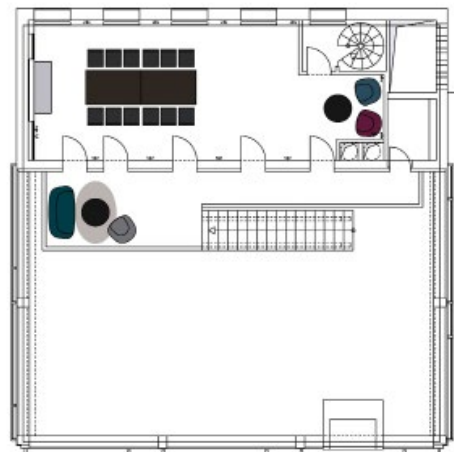
Das STANDARD SET-UP besteht aus dem unten dargestellten Mobiliar inkl. der umlaufenden Sitzbänke.

Die oben genannten Bestuhlungszahlen sind Richtwerte und können je nach Art und Umfang des Konzeptes sowie des Stuhl- und Tischmodells und des Bühnen- und Techniksetups abweichen. Alle Maßangaben sind ohne Gewähr und sind vor Ort zu prüfen.

**Madona (Erdgeschoss)**



**Elva (Obergeschoss)**



# MIETKOSTEN

LOCATION	MIETZEITRAUM	LISTENPREIS	DETAILS
<b>gesamte Location</b>	<b>10 Uhr bis 8 Uhr am Folgetag</b>	<b>5.500 €*</b>	<b>Veranstaltungstag inkl. Auf- und Abbau</b> *Auf- und Abbautage 50% des Listenmietpreises
gesamte Location	10 Uhr bis 17 Uhr	2.250 €	Veranstaltung inkl. Auf- und Abbau
Elva (OG)	10 Uhr bis 17 Uhr	700 €	Veranstaltung inkl. Auf- und Abbau

Kommen Sie auf uns zu, falls eine Anmietung des Salon Babette für Sie in Frage kommt. Gerne erstellen wir ein passendes Angebot.

Alle Preise sind inklusive des Standard Set-Up, der vorhandenen Veranstaltungstechnik sowie Internet für den internen Gebrauch (Up- und Download-Rate von 4 Mbit/s) und verstehen sich zuzüglich Mehrwertsteuer. Kosten für Strom, Wasser, Personal sowie Reinigung werden zusätzlich berechnet.



Workshop (25 Teilnehmern) mit Standard Mobiliar im Raum Madona

## KONTAKT & PARTNER

### LOCATION

Salon Babette  
Karl-Marx-Allee 36  
10178 Berlin

### OFFICE

Cafe Moskau GmbH  
Milastraße 2  
10437 Berlin



### ANFRAGEN & BESICHTIGUNGEN

Sales Team  
Fon +49.30.470 807 77  
event@cafemoskau.com

### EVENTORGANISATION & PRODUKTIONSTECHNISCHE FRAGEN

Produktions Team  
Fon +49.30.470 809 00  
produktion@cafemoskau.com

### HAUSSICHERHEIT

FSB-Security - Jörn Ullmann  
joern.ullmann@fsb-security.com

### AUSSTATTUNG

Party Rent Berlin  
Katharina Riedesel  
Fon +49.30.200 061 513 7  
katharina.riedesel@partyrent.com

### LICHT & TONTECHNIK

AMBION GmbH  
Mathias Kaminski  
Fon +49.30.726 278 412 3  
salonbabette@ambion.de

### CATERING

Für den Salon Babette arbeiten wir mit einem Caterer zusammen, welcher ein spezielles Speisenkonzept für die Location konzipiert hat. Sprechen Sie uns gerne an.

Gerne stehen Ihnen weiterhin auch unsere preferred Catering-Partner des Cafe Moskau zur Verfügung und erstellen ein maßgeschneidertes Speisenkonzept für Ihre Veranstaltung.

## LAGE UND ANFAHRT



Der Salon Babette liegt zentral in Berlin-Mitte, neben dem Cafe Moskau, fünf Minuten Fußweg vom Alexanderplatz und am U-Bahnhof Schillingstraße.

### ÖFFENTLICHE VERKEHRSMITTEL

Ab Alexanderplatz: U5, eine Station bis Schillingstraße

Vom Hauptbahnhof: S-Bahn S5 oder S7 bis S-Bahnhof Alexanderplatz, dann U5

Taxi: Flughafen BER 45 Minuten

### PARKFLÄCHEN

Es sind ausreichend öffentliche Parkplätze in unmittelbarer Umgebung vorhanden.