

Kurzbericht



Cafe Moskau | ©Cafe Moskau GmbH

Cafe Moskau

Karl-Marx-Allee 34
10178 Berlin

Tel: +49 30 470 807 77

Kontaktformular Webseite
<https://www.cafemoskau.com/start>

Herzlich willkommen!

1964 wurde die Architekturikone an einer der populärsten Straßen der Hauptstadt errichtet: Der heutigen Karl-Marx-Allee im Herzen Berlins. Weinlokal, Nachtclub, Teestube – das Haus war eine Symbiose aus Allem und ein zentraler Treffpunkt für Personen mit Rang und Namen. Nach aufwendigen Sanierungsarbeiten eröffnete das ehemalige Restaurant 2009 wieder als multifunktionaler Veranstaltungsort. Die denkmalgeschützte Location besticht vor allem mit historischen Elementen. Zahlreiche Details der bewegten Vergangenheit sind noch heute erhalten und verleihen dem Haus einen besonderen Charme. Dazu zählen unter anderem die aufwendigen Wandmosaiken, die Leuchtschriftzüge und der Sputnik-Satellit am Haupteingang der Location. Ebenfalls kennzeichnend für das Gebäude sind die raumhohen Glasfassaden und die Atriumform. Lichtdurchflutete Räume bieten den Gästen eine großzügige und einmalige Transparenz.

PRÜFERGEBNIS

für

Cafe Moskau

10178 Berlin, Zertifikats-ID: PA-13251-2022



Dieses Angebot wurde nach den Kriterien
der bundesweiten Kennzeichnung

»Reisen für Alle«

eingestuft und ist berechtigt, im Zeitraum

Dezember 2022 – November 2025

die Auszeichnung

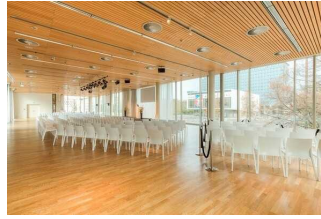
»Barrierefreiheit geprüft«

sowie die dazu gehörigen Piktogramme zu führen
und vertragsgemäß zu nutzen.



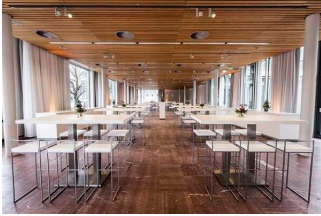
Cafe Moskau

©Cafe Moskau GmbH



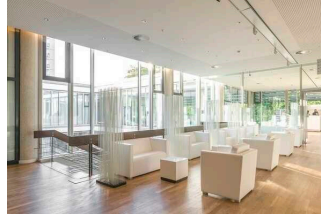
Cafe Moskau

©Cafe Moskau GmbH



Cafe Moskau

©Cafe Moskau GmbH



Cafe Moskau

©Cafe Moskau GmbH

Überblick

- zentral an der Karl-Marx-Allee gelegen, unweit des Berliner Alexanderplatz
- multifunktionale Tagungs- und Eventlocation
- ca. 2.600 m² Funktionsfläche erstrecken sich über zwei Etagen
- attraktive Außenbereiche mit Atrium und Rosengarten

Barrierefreiheit auf einen Blick

- Alle für den Gast nutzbaren Räume und Einrichtungen sind stufenlos erreichbar.
- 89 cm Mindestbreite aller Durchgänge/Türen
- WC für Menschen mit Behinderung
- optischer Alarm in vielen Räumen
- Assistenzhunde willkommen

Informationen für Menschen mit Gehbehinderung und Rollstuhlfahrer

Alle prüfrelevanten Bereiche erfüllen die Qualitätskriterien der Kennzeichnung „**Barrierefreiheit geprüft – barrierefrei für Menschen mit Gehbehinderung und teilweise barrierefrei für Rollstuhlfahrer**“.

Einige **Hinweise zur Barrierefreiheit** haben wir nachfolgend zusammengestellt. Detaillierte Angaben finden Sie im Prüfbericht.

- Es ist kein betriebseigener Parkplatz vorhanden.
- Der Weg vor dem Eingang ist leicht begeh- und befahrbar und hat eine maximale Längsneigung von 5 % über eine Strecke von 1 m.
- Das Gebäude ist stufenlos zugänglich.
- Alle für den Gast nutzbaren und erhobenen Räume und Einrichtungen sind ebenerdig oder über einen Aufzug zugänglich.
- Die Aufzugskabine ist 135 cm x 167 cm groß.
- Alle für den Gast nutzbaren und erhobenen Türen/Durchgänge sind mindestens 89 cm breit.

Öffentliches WC für Menschen mit Behinderung

- Die Bewegungsflächen betragen:
vor dem Waschbecken und dem WC 150 cm x 155 cm;
links neben dem WC 88 cm x 71 cm; rechts neben dem WC 42 cm x 71 cm. Der Zugang zur Bewegungsfläche links vom WC ist 85 cm breit.
- Es sind links und rechts vom WC hochklappbare Haltegriffe vorhanden.
- Das Waschbecken ist unterfahrbar.
- Es ist ein Alarmauslöser vorhanden.

Informationen für Menschen mit Hörbehinderung und gehörlose Menschen

Einige **Hinweise zur Barrierefreiheit** haben wir nachfolgend zusammengestellt. Detaillierte Angaben finden Sie im Prüfbericht.

- Der Alarm ist vielen Tagungsräumen optisch deutlich wahrnehmbar.
- Ein abgehender Notruf im Aufzug wird optisch bestätigt.
- Es gibt keine induktive Höranlage.

Informationen für Menschen mit Sehbehinderung und blinde Menschen

Einige **Hinweise zur Barrierefreiheit** haben wir nachfolgend zusammengestellt. Detaillierte Angaben finden Sie im Prüfbericht.

- Assistenzhunde dürfen in alle relevanten Bereiche/Räume mitgebracht werden.
- Alle erhobenen und für den Gast nutzbaren Bereiche sind gut, d.h. hell und blendfrei, ausgeleuchtet.
- Die Beschilderung ist in gut lesbarer und kontrastreicher Schrift gestaltet.
- Ein abgehender Notruf im Aufzug wird akustisch bestätigt. Die Halteposition wird nicht durch Sprache angesagt.
- Treppen weisen teilweise visuell kontrastreiche Kanten auf und haben beidseitige Handläufe.
- Informationen sind nicht in Braille- oder Prismenschrift verfügbar.

Informationen für Gäste mit kognitiven Beeinträchtigungen

Einige **Hinweise zur Barrierefreiheit** haben wir nachfolgend zusammengestellt. Detaillierte Angaben finden Sie im Prüfbericht.

- Name bzw. Logo des Betriebes sind von außen klar erkennbar.
- Es ist kein farbliches oder bildhaftes Leitsystem vorhanden.
- Es gibt keine Informationen in Leichter Sprache.

Bildergalerie

Wir haben für Sie einige Fotos aus dem Betrieb / Angebot zusammengestellt. In den Detailberichten finden Sie weitere Fotos.



Eingang

©Anja Peters



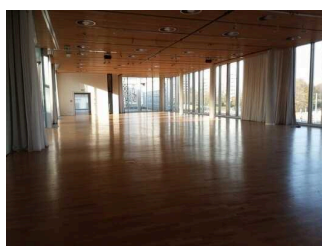
Räume EG

©Anja Peters



Räume EG

©Anja Peters



Räume OG

©Anja Peters



Öffentliches WC

©Anja Peters

Informationen zum Kennzeichnungssystem „Reisen für Alle“

Alle nach „Reisen für Alle“ **zertifizierten Betriebe und Orte** erfüllen folgende Kriterien:

- Die Daten und Angaben zur Barrierefreiheit wurden von **externen, speziell geschulten Erhebern** vor Ort erhoben und geprüft. Es handelt sich um keine Selbsteinschätzung.
- Die Daten zur Barrierefreiheit liegen **im Detail** vor und können von Gästen eingesehen werden.
- Mindestens ein Mitarbeiter hat an einer **Schulung** zum Thema „**Barrierefreiheit als Komfort- und Qualitätsmerkmal**“ teilgenommen.

Die Kennzeichnung – Erläuterung der Logos und Piktogramme

Das Kennzeichen „**Information zur Barrierefreiheit**“ signalisiert, dass detaillierte und geprüfte Informationen zur Barrierefreiheit für alle Personengruppen vorliegen.



Das Kennzeichen „**Barrierefreiheit geprüft**“ basiert auf „Information zur Barrierefreiheit“ und bedeutet, dass zusätzlich die Qualitätskriterien für bestimmte Personengruppen teilweise oder vollständig erfüllt sind.



Die Kennzeichnung „**Barrierefreiheit geprüft**“ liegt in zwei Qualitätsstufen vor:

„**Barrierefreiheit geprüft: teilweise barrierefrei**“.

Die Qualitätskriterien sind für die dargestellte Personengruppe der Rollstuhlfahrer teilweise erfüllt, d. h. das Angebot ist für Rollstuhlfahrer teilweise barrierefrei. Das „i“ im Piktogramm signalisiert, dass man noch einmal genauer nachlesen sollte, ob das Angebot den eigenen Ansprüchen genügt.



„**Barrierefreiheit geprüft: barrierefrei**“.

Die Qualitätskriterien sind für die dargestellte Personengruppe der Rollstuhlfahrer erfüllt, d. h. das Angebot ist für Rollstuhlfahrer barrierefrei.



Es gibt Qualitätskriterien für **sieben Personengruppen** und für jede Personengruppe ein eigenes **Piktogramm**.

Menschen mit Gehbehinderung



Rollstuhlfahrer



Menschen mit Hörbehinderung



Gehörlose Menschen



Menschen mit Sehbehinderung



Blinde Menschen



Menschen mit kognitiven Beeinträchtigungen

