

## Kurzbericht



Cafe Moskau | ©Cafe Moskau GmbH

## Cafe Moskau

Karl-Marx-Allee 34  
10178 Berlin

Tel: +49 30 470 807 77

Kontaktformular Webseite  
<https://www.cafemoskau.com/start>

### Herzlich willkommen!

1964 wurde die Architekturikone an einer der populärsten Straßen der Hauptstadt errichtet: Der heutigen Karl-Marx-Allee im Herzen Berlins. Weinlokal, Nachtclub, Teestube – das Haus war eine Symbiose aus Allem und ein zentraler Treffpunkt für Personen mit Rang und Namen. Nach aufwendigen Sanierungsarbeiten eröffnete das ehemalige Restaurant 2009 wieder als multifunktionaler Veranstaltungsort. Die denkmalgeschützte Location besticht vor allem mit historischen Elementen. Zahlreiche Details der bewegten Vergangenheit sind noch heute erhalten und verleihen dem Haus einen besonderen Charme. Dazu zählen unter anderem die aufwendigen Wandmosaike, die Leuchtschriftzüge und der Sputnik-Satellit am Haupteingang der Location. Ebenfalls kennzeichnend für das Gebäude sind die raumhohen Glasfassaden und die Atriumform. Lichtdurchflutete Räume bieten den Gästen eine großzügige und einmalige Transparenz.

# PRÜFERGEBNIS

---

für

## Cafe Moskau

10178 Berlin, Zertifikats-ID: PA-13251-2026



Dieses Angebot wurde nach den Kriterien  
der bundesweiten Kennzeichnung

### »Reisen für Alle«

eingestuft und ist berechtigt, im Zeitraum

**April 2026 – März 2029**

die Auszeichnung

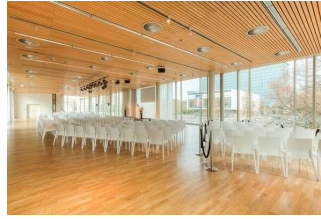
### »Barrierefreiheit geprüft«

sowie die dazu gehörigen Piktogramme zu führen  
und vertragsgemäß zu nutzen.



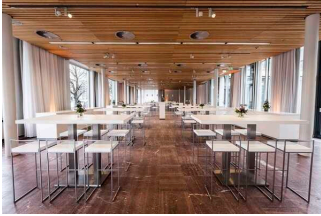
Cafe Moskau

©Cafe Moskau GmbH



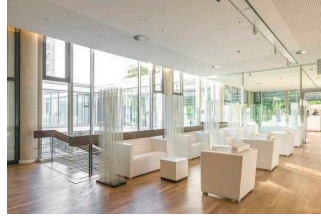
Cafe Moskau

©Cafe Moskau GmbH



Cafe Moskau

©Cafe Moskau GmbH



Cafe Moskau

©Cafe Moskau GmbH

---

## Überblick

- Zentral an der Karl-Marx-Allee gelegen, unweit des Berliner Alexanderplatz
- Multifunktionale Tagungs- und Eventlocation
- ca. 2.600 m<sup>2</sup> Funktionsfläche erstrecken sich über zwei Etagen
- Attraktive Außenbereiche mit Atrium und Rosengarten

## Barrierefreiheit auf einen Blick

- Parkplatz für Menschen mit Behinderung
- Stufenloser Eingang
- Alle für den Gast nutzbaren und erhobenen Räume und Einrichtungen sind stufenlos oder über einen Aufzug erreichbar
- 89 cm Mindestbreite aller erhobenen Durchgänge/Türen
- WC für Menschen mit Behinderung
- Optischer Alarm in vielen Räumen
- Assistenzhunde willkommen

# Informationen für Menschen mit Gehbehinderung und Rollstuhlfahrer

Alle prüfrelevanten Bereiche erfüllen die Qualitätskriterien der Kennzeichnung „**Barrierefreiheit geprüft – barrierefrei für Menschen mit Gehbehinderung und teilweise barrierefrei für Rollstuhlfahrer**“.

Einige **Hinweise zur Barrierefreiheit** haben wir nachfolgend zusammengestellt. Detaillierte Angaben finden Sie im Prüfbericht.

- Es sind zwei Parkplätze für Menschen mit Behinderung vorhanden.
- In 75 m Entfernung befindet sich der U-Bahnhof Schillingstraße.
- Alle für den Gast nutzbaren und erhobenen Räume und Einrichtungen sind ebenerdig oder über einen Aufzug zugänglich.
- Alle für den Gast nutzbaren und erhobenen Türen/Durchgänge sind mindestens 89 cm breit.
- Es ist ein öffentliches WC für Menschen mit Behinderung vorhanden, welches von mindestens einer Seite anfahrbar ist (mindestens 88 cm). Es sind links und rechts vom WC klappbare Haltegriffe vorhanden.

# Informationen für Menschen mit Hörbehinderung und gehörlose Menschen

Einige **Hinweise zur Barrierefreiheit** haben wir nachfolgend zusammengestellt. Detaillierte Angaben finden Sie im Prüfbericht.

- Der Alarm ist in den großen Räumen optisch deutlich wahrnehmbar.
- Ein abgehender Notruf im Aufzug wird optisch bestätigt.
- Es gibt keine induktive Höranlage.

# Informationen für Menschen mit Sehbehinderung und blinde Menschen

Einige **Hinweise zur Barrierefreiheit** haben wir nachfolgend zusammengestellt. Detaillierte Angaben finden Sie im Prüfbericht.

- Assistenzhunde sind willkommen.

- Der Eingangsbereich ist visuell kontrastreich gestaltet.
- Die Beschilderung (zur Orientierung) ist in gut lesbarer und kontrastreicher Schrift gestaltet.
- Alle erhobenen und für den Gast nutzbaren Bereiche sind gut, d.h. hell und blendfrei, ausgeleuchtet.
- Ein abgehender Notruf im Aufzug wird akustisch bestätigt.
- Treppen weisen teilweise visuell kontrastreiche Kanten auf und haben beidseitige Handläufe.
- Informationen sind nicht in Braille- oder Reliefschrift verfügbar.

## Informationen für Gäste mit kognitiven Beeinträchtigungen

Einige **Hinweise zur Barrierefreiheit** haben wir nachfolgend zusammengestellt. Detaillierte Angaben finden Sie im Prüfbericht.

- In 75 m Entfernung befindet sich der U-Bahnhof Schillingstraße.
- Name bzw. Logo des Betriebes sind von außen klar erkennbar.
- Es ist kein farbliches oder bildhaftes Leitsystem vorhanden.
- Es gibt keine Informationen in Leichter Sprache.

# Bildergalerie

Wir haben für Sie einige Fotos aus dem Betrieb / Angebot zusammengestellt. In den Detailberichten finden Sie weitere Fotos.



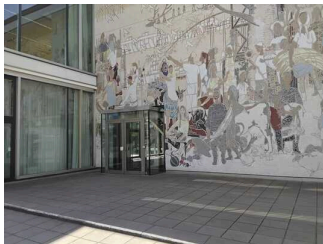
**U-Bahn**

©Marina Rochel



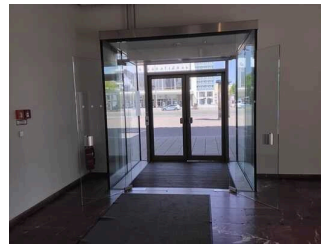
**Parkplätze für Menschen mit Behinderung**

©Marina Rochel



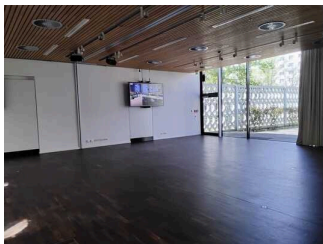
**Eingang**

©Marina Rochel



**Eingang**

©Marina Rochel



**Räume EG**

©Marina Rochel



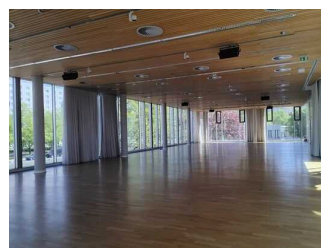
**Räume EG**

©Marina Rochel



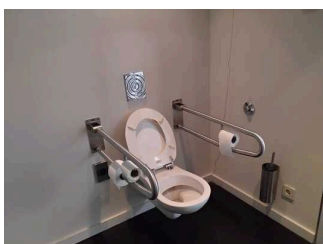
**Räume OG**

©Marina Rochel



**Räume OG**

©Marina Rochel



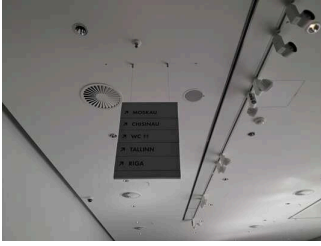
**Öffentliches WC für Menschen mit Behinderung**

©Marina Rochel



**Öffentliches WC für Menschen mit Behinderung**

©Marina Rochel



## Bedienelemente / Leitsystem

©Marina Rochel

# Informationen zum Kennzeichnungssystem „Reisen für Alle“

Alle nach „Reisen für Alle“ **zertifizierten Betriebe und Orte** erfüllen folgende Kriterien:

- Die Daten und Angaben zur Barrierefreiheit wurden von **externen, speziell geschulten Erhebern** vor Ort erhoben und geprüft. Es handelt sich um keine Selbsteinschätzung.
- Die Daten zur Barrierefreiheit liegen **im Detail** vor und können von Gästen eingesehen werden.
- Mindestens ein Mitarbeiter hat an einer **Schulung** zum Thema „**Barrierefreiheit als Komfort- und Qualitätsmerkmal**“ teilgenommen.

## Die Kennzeichnung – Erläuterung der Logos und Piktogramme

Das Kennzeichen „**Information zur Barrierefreiheit**“ signalisiert, dass detaillierte und geprüfte Informationen zur Barrierefreiheit für alle Personengruppen vorliegen.



Das Kennzeichen „**Barrierefreiheit geprüft**“ basiert auf „Information zur Barrierefreiheit“ und bedeutet, dass zusätzlich die Qualitätskriterien für bestimmte Personengruppen teilweise oder vollständig erfüllt sind.



Die Kennzeichnung „**Barrierefreiheit geprüft**“ liegt in zwei Qualitätsstufen vor:

### „**Barrierefreiheit geprüft: teilweise barrierefrei**“.

Die Qualitätskriterien sind für die dargestellte Personengruppe der Rollstuhlfahrer teilweise erfüllt, d. h. das Angebot ist für Rollstuhlfahrer teilweise barrierefrei. Das „i“ im Piktogramm signalisiert, dass man noch einmal genauer nachlesen sollte, ob das Angebot den eigenen Ansprüchen genügt.



### „**Barrierefreiheit geprüft: barrierefrei**“.

Die Qualitätskriterien sind für die dargestellte Personengruppe der Rollstuhlfahrer erfüllt, d. h. das Angebot ist für Rollstuhlfahrer barrierefrei.



Es gibt Qualitätskriterien für **sieben Personengruppen** und für jede Personengruppe ein eigenes **Piktogramm**.

Menschen mit Gehbehinderung



Rollstuhlfahrer



Menschen mit Hörbehinderung



Gehörlose Menschen



Menschen mit Sehbehinderung



Blinde Menschen



Menschen mit kognitiven Beeinträchtigungen

